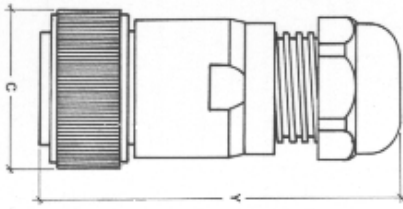
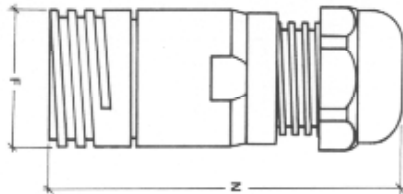


# CLAVIJAS

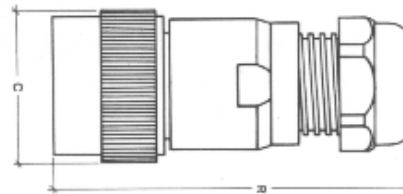
## SERIE PG



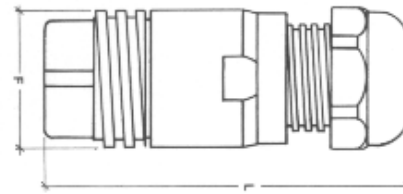
**CHP**



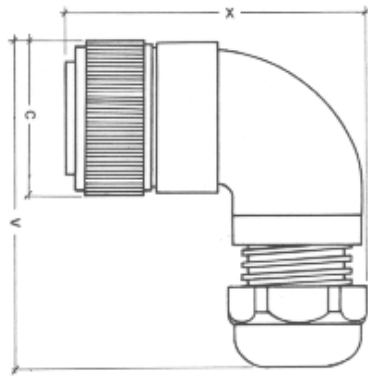
**CMP**



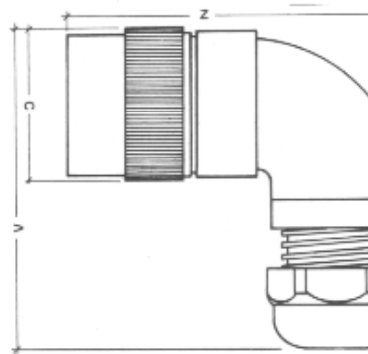
**CMEP**



**CHEP**



**CHAP**

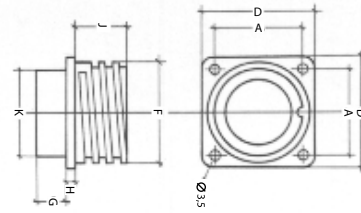


**CMEAP**

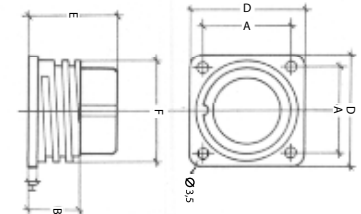
### DIMENSIONES PG

Tamaño	PG	L	N	R	V	X	Y	Z	C	F
10	11	65	59	69	54	47	58	60	24	21
20	16	70	65	75	68	62	65	70	32	28
30	21	80	78	85	85	74	75	82	50	42
30	29	83	82	89	89	77	79	85	50	42
40	29	98	95	101	101	88	88	96	60	52
40	36	113	111	117	116	90	104	98	60	52

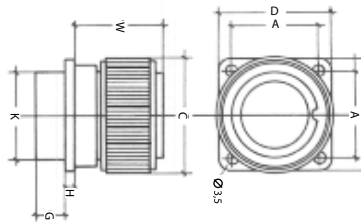
# BASES



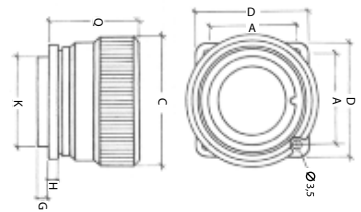
**BM**



**BHE**



**BHR**



**BME**

### DIMENSIONES BASES

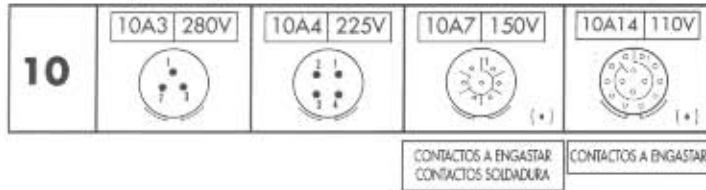
Tamaño	A	B	C	D	E	F	G	H	J	K	Q	W	AL	AM
10	19	11.5	24	25	24	21	6	2.5	15	16	27	22	26	24
20	24	11.5	32	31	24	28	8	2.5	14	24	27	23	26	35
30	34	13	50	46	24	42	4.5	2.6	17	35	27	24	32	50
40	41	13	60	56	24	52	4.5	2.6	17	45	27	24		

### PRENSAESTOPAS

Tamaño	Tipo PG	ø min./max. cable	Código
10	11	5 - 10	A
20	16	7 - 12	A
		10 - 14	B
30	16	7 - 12	A
		10 - 14	B
	21	9 - 16	A
		13 - 18	B
40	29	12 - 20	C
		18 - 25	D
40	36	20 - 26	C
		22 - 32	D

# DISTRIBUCION DE CONTACTOS

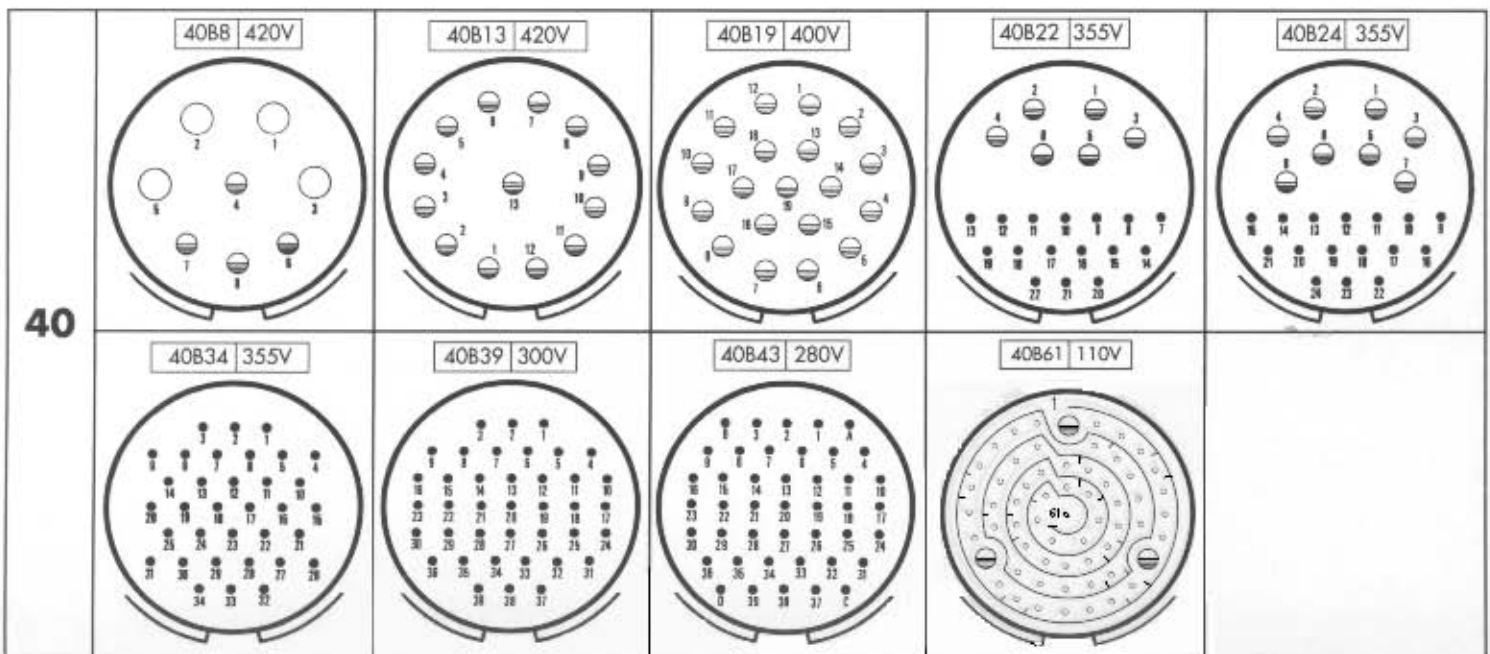
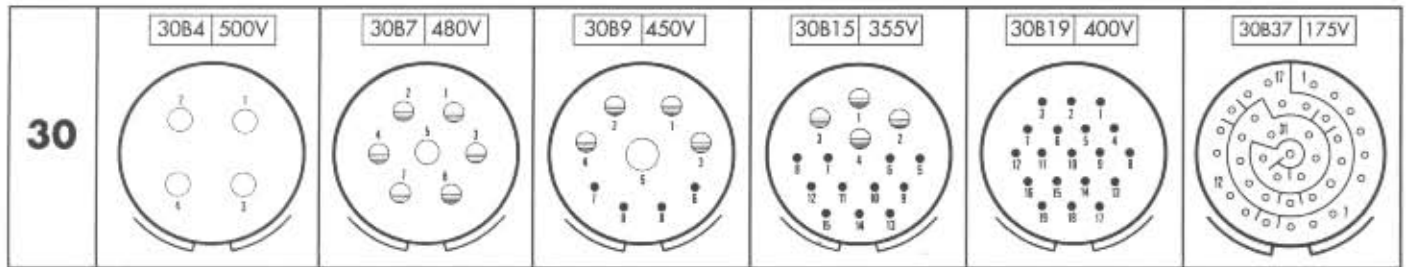
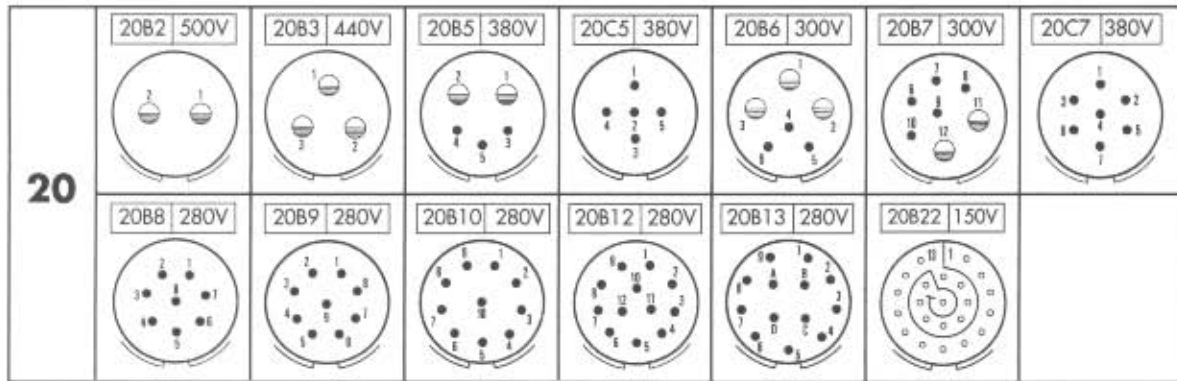
Referencia  
Tensión de Trabajo



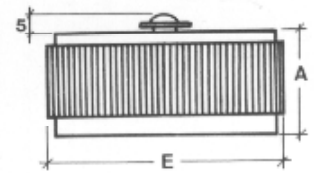
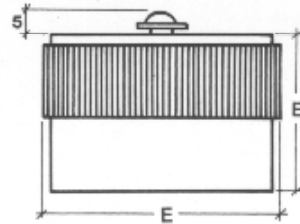
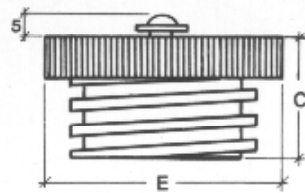
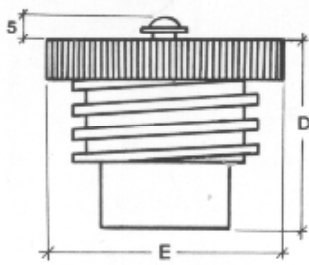
## DATOS Y SÍMBOLOS DE LOS CONTACTOS

### CONTACTOS PARA SOLDAR

∅ contactos macho (mm)	1	1,5	3	5
CÓDIGO	○	●	◐	◯
CORRIENTE	7,5 A	10 A	25 A	50 A
CAIDA TENSIÓN (Milivoltios)	15	20	12	13
Sección máxima del hilo (mm <sup>2</sup> )	0,75	1,75	5,5	15
Resistencia del contacto $\leq 5 \text{ m } \Omega$				



# TAPONES



## DIMENSIONES TAPONES

Tamaño	A	B	C	D	E
10	12,5	21,5	15	26	24
20	14,5	22	17	26	33
30	14,5	22	17	26	50
40	14,5	22	17	26	60

## FORMA DE REFERENCIAR

	C	M	E	A	R	2088	A	N
TIPO CONECTOR:	C CLAVIJA							
	B BASE							
TIPO CONTACTO:	H HEMBRA							
	M MACHO							
CARACTERÍSTICA:	- NADA							
	E ESPECIAL							
TIPO TAPA:	- RECTA							
	A ACODADA							
SERIE:	- TORNILLOS							
	R ROSCA							
	P PRENSAESTOPA							
TAMAÑO AISLANTE: 10, 20, 30 y 40								
NÚMERO DE CONTACTOS: VER DISTRIBUCIÓN								
SEGÚN SERIE DETERMINA LA SUJECIÓN DEL CABLE								
TRATAMIENTO:	- BICROMATADO IRIZADO							
	N ZINCADO NEGRO							
	V ZINCADO VERDE OLIVA							
	Q NIQUEL QUÍMICO							

## CONEXIONES

### SERIE TORNILLO

CH { BM  
CM

CM { BH  
CH

CMA BH

CHA BM

CMEA BHE

### SERIE ROSCADA

CHR { BM  
CMR

CMR { BHR  
CHR

CMER { BHE  
CHER

CHA BM

CHER { BME  
CMER

### SERIE PG

CHP { BM  
CMP

CMP { BHR  
CHP

CMEP { BHE  
CHEP

CHEP { BME  
CMEP

CHAP BM

CMEAP BHE

## MATERIALES:

**CARCASA:** Aleación de Aluminio.

**AISLANTE:** { Termoendurable  
(\*) EPDM

### TRATAMIENTO:

**CONTACTO:** Latón con tratamiento en plata u oro sobre níquel.

**CARCASA** : { Serie Tornillos - Estandar Bicromatado.  
Serie Roscada - Estandar Bicromatado.  
Serie PG - Estandar Níquel químico.

Bajo demanda cualquier serie en: Bicromatado  
Zincado  
Níquel químico

**PRENSAESTOPA:** Poliamida-6.

### ESTANQUEIDAD:

(según norma UNE

20324-93 código ZP): Serie Tornillos - Ninguna

Serie Roscada { Ninguna

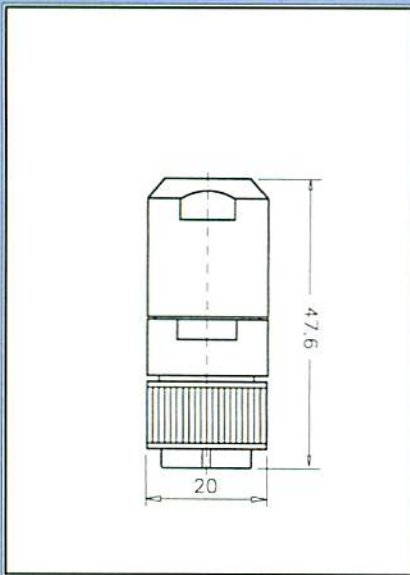
Clavijas bajo demanda - IP 65

IP 67

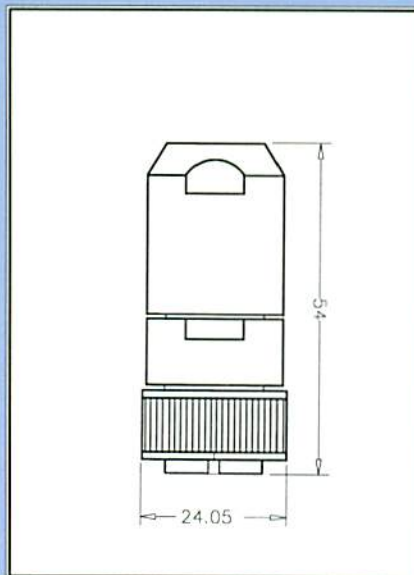
Serie PG - Clavijas - IP 67

# EMSA

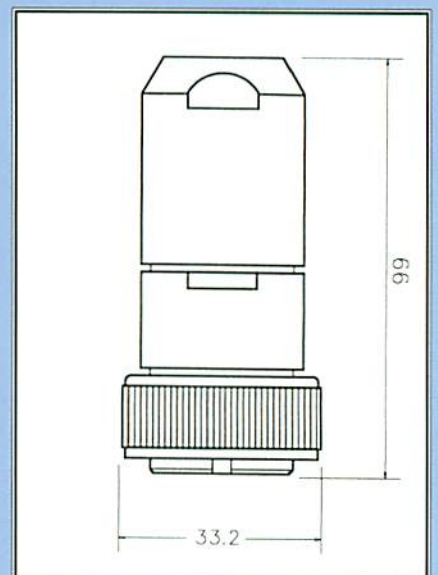
## CONECTORES CIRCULARES CON CONTACTOS PARA INSERTAR Y GRIMPAR



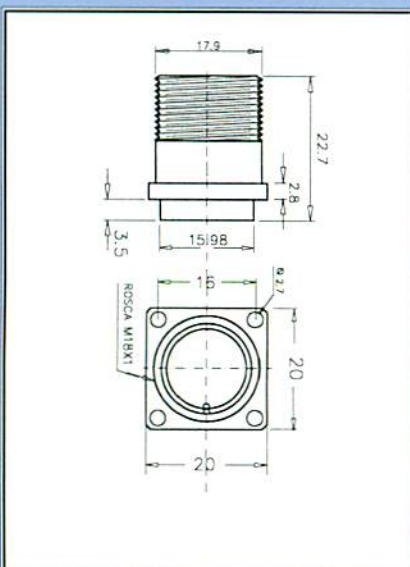
**CHBM9**



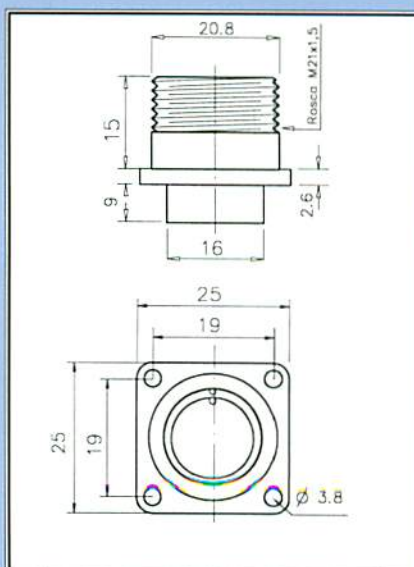
**CHBM10**



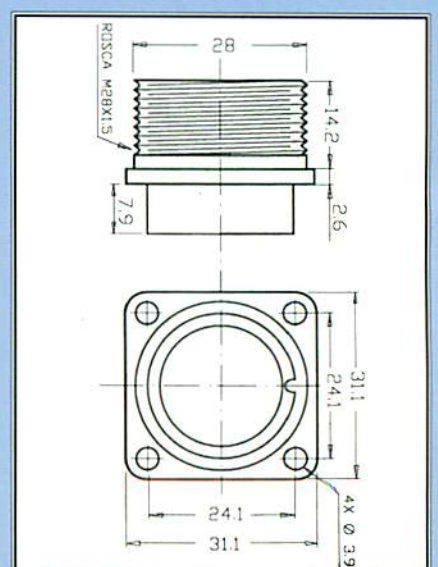
**CHBM20**



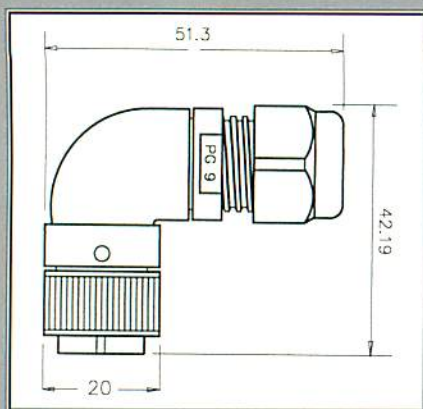
**BM9IG**



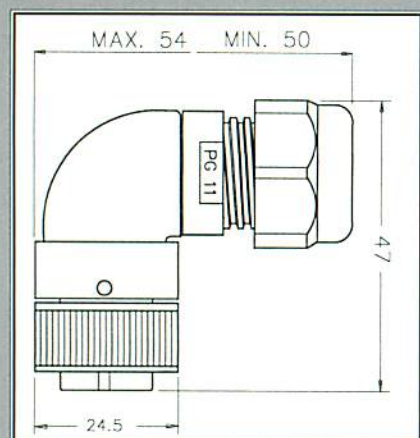
**BM10IG**



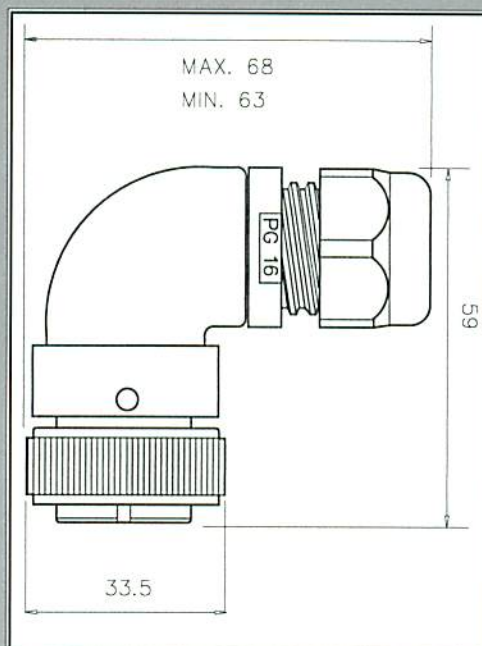
**BM20IG**



**CHABM9**

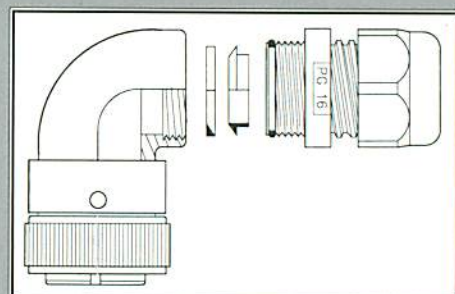


**CHABM10**

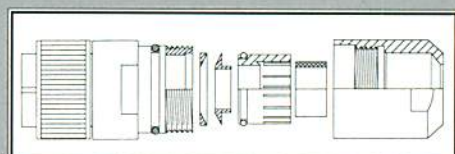


**CHABM20**

**POSIBILIDAD DE CONEXIÓN MALLA DE BLINDAJE A MASA SIN SOLDADURA**



**CHABM**



**CHBM**

**DISTRIBUCIÓN DE CONTACTOS**

**TAMAÑO AISLANTE 10 mm.**  
(Para CHBM9 y CHBM10, CHABM9, CHABM10, BM9IG y BM10IG)

<b>10IG6 600 V</b>	<b>10IG7 380 V</b>	<b>10IG9 250 V</b>	<b>10IG11 250 V</b>	<b>10IG14 250 V</b>	<b>10IG15 250 V</b>

**TAMAÑO AISLANTE 20 mm.**  
(Para CHBM20 CHABM20 y BM20IG)

<b>20IG6 600 V</b>					

**DATOS Y SÍMBOLOS DE LOS CONTACTOS**

<b>CONTACTOS PARA INSERTAR Y GRIMPAR</b>			
<b>Contacto macho (mm.)</b>	<b>1</b>	<b>1,5</b>	<b>2,4</b>
<b>CÓDIGO</b>	○	●	◐
<b>CORRIENTE</b>	<b>7,5 A</b>	<b>10 A</b>	<b>23 A</b>
<b>CAIDA TENSIÓN</b>	<b>15</b>	<b>20</b>	<b>12</b>
<b>Sección máxima del calado</b>	<b>0,75</b>	<b>1,75</b>	<b>5</b>
<b>Resistencia del contacto &lt; 5 m.</b>			

**MATERIALES**

**CARCASA:** Aluminio con tratamiento en Níquel Químico o Zincado Negro.  
**AISLANTE:** EPDM.  
**CONTACTO:** Latón con tratamiento de oro sobre níquel.  
**PRENSAESTOPA:** Poliamida 6.  
**PROTECCIÓN:** IP 67.  
 Posibilidad de conexión malla de blindaje a masa sin soldadura.  
 Resto de opciones ver catálogo general.



s.e.c. Teyco, s.l.

c/ Perales, 9 - Pol.Ind. La Hoya  
 28700 San Sebastian de los Reyes  
 Madrid - Spain  
 Tel.: / Fax: +34 916 59 24 82/3  
 Móvil: 609 00 43 09  
 e-mail: info@secteyco.com